

Sechskantmutter

mit metrischem Gewinde und Feingewinde

Hexagon nut

with metric and metric fine thread

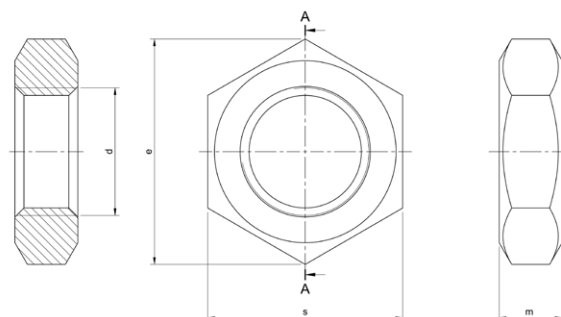
DIN 936



Bezeichnung einer Sechskantmutter mit Gewinde M 64 in Klasse 5:

Designation of a hexagon nut with thread M 64 and grade 5:

Sechskantmutter DIN 936 M 64-5



Gewinde/ Thread d	e min.	m max.	s	kg 100
M 20	32,95	9	30	3,1
M 22	35,03	10	32	4,6
M 24	39,55	10	36	5,6
M 27	45,20	12	41	8,2
M 30	50,85	12	46	11,4
M 33	55,37	14	50	14,6
M 36	60,79	14	55	19,4
M 39	66,44	16	60	25,0
M 42	71,3	16	65	31,7
M 45	76,95	18	70	39,4
M 48	82,6	18	75	48
M 52	88,25	20	80	58
M 56*	93,56	22	85	69
M 60*	99,21	24	90	84
M 64*	104,86	26	95	98
M 68*	110,51	27	100	113
M 72*	116,16	29	105	131
M 76*	121,81	30	110	150
M 80*	127,46	32	115	170
M 85*	133,11	34	120	192
M 90*	144,08	36	130	245
M 95*	149,72	38	135	272
M 100*	161,02	40	145	339
M 105*	166,8	42	150	372
M 110*	172,32	44	155	408
M 115*	184,64	46	165	495
M 120*	190,29	48	170	537
M 125*	200,57	50	180	642
M 130*	206,96	52	185	692
M 135*	210,61	54	190	744
M 140*	220,8	56	200	875

Gewinde/ Thread d	e min.	m max.	s	kg 100
M 145*	232,06	58	210	1017
M 150*	232,06	60	210	999
M 160*	254,7	64	230	1328

Maße in mm;
Dimensions in mm

Technische Änderungen vorbehalten.
Technical changes reserved.

*nicht in der Norm enthalten
not included in standard

Festigkeitsklassen Property class	alle Güten gem. DIN 267-24 all grades acc. to DIN 267-24
Oberfläche Surface finish	blank plain
Andere Größen, Steigungen, Werkstoffe, Oberflächen auf Anfrage Other sizes, pitches, materials, finishes on request	



In allen gängigen Gewindesteigungen und Sondergewinden erhältlich!
Available in all common thread pitches and special threads!